



PIANO RIGOLETTO

Fiche technique

(dossier technique disponible sur demande)

Contacts :

Renseignements tournée :

Sylvie Mersanne

Chargée de production et de diffusion

MerScène Diffusion

mail : merscenedif@gmail.com

GSM : +33 (0)6 62 74 21 12

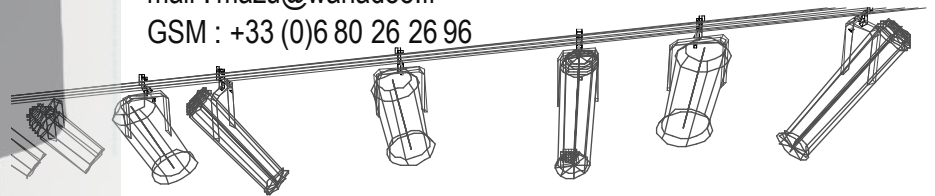
www.merscene.fr (en cours)

Technique :

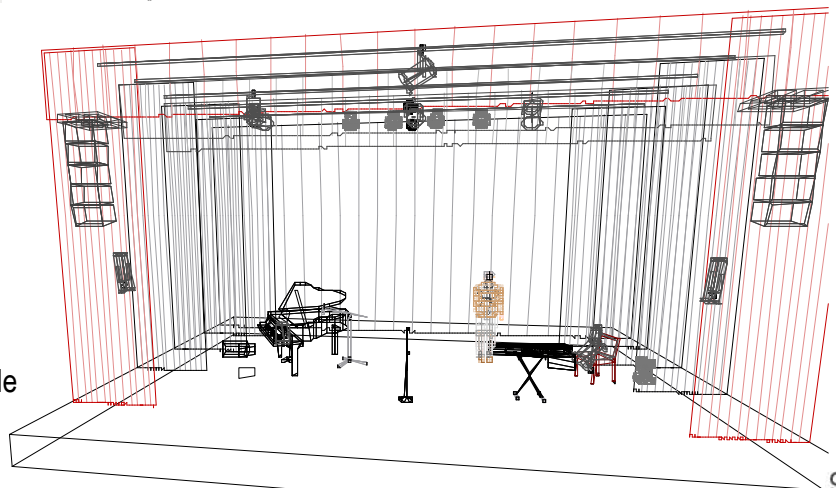
Christian Mazubert

mail : mazu@wanadoo.fr

GSM : +33 (0)6 80 26 26 96



- Ouverture : à partir de 6 m
Profondeur : 4,5m
Dégagement : non nécessaire
Pendrillonnage : classique / à l'italienne
Hauteur sous frise : 4m
Rideau avant-scène : si possible
Proscenium : non nécessaire
Sol : Noir / de préférence tapis de danse
Pente: 0%
Particularité : adaptation du spectacle "hors scène" possible



SONORISATION

Le technicien son aura à charge d'assurer la sonorisation du spectacle sous la direction du régisseur général et des indications de l'artiste.

Diffusion Salle / Façade :

- Diffusion classique dont la puissance est adaptée à la capacité de la salle.

Diffusion Scène (Retours) :

- 2 retours

Microphones / accessoires :

- 2 KM 184 + pinces (piano)

- 2 DI (clavier)

- 1 micro HF casque / liaison Sennheiser ou Shure / micro casque/serre-tête couleur chair type DPA 4066(omni)

- jeu de piles neuves uniquement pour la représentation (répétition à faire avec autre jeu de piles)

- 1 pied micro embase lourde ronde + micro type SM58 (utilisation en accessoire uniquement / non relié)

Backline (à fournir) :

- 1 piano quart de queue type C3 Yamaha (accordage à prévoir lors de la pause déjeuner)

- pour les plateaux de petites dimensions : possibilité de remplacer par piano droit type U1 Yamaha (masquer façade arrière avec velours noir)

- 1 stand clavier (X) réglable en hauteur

V150514

annule et remplace versions précédentes

Fiche technique / Piano Rigoletto

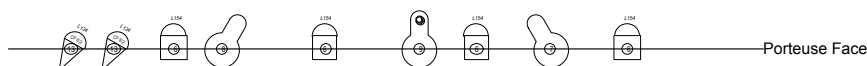
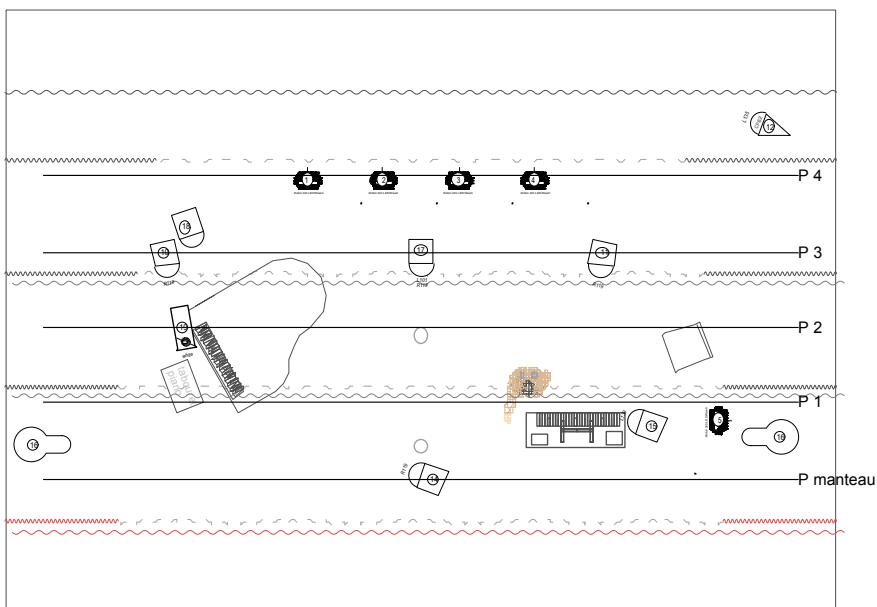
LUMIERE

- Pupitre Chamsys MagicQ impératif
- gélatines & diffuseurs selon affiliations aux projecteurs.
- projecteurs & accessoires selon implantation

Nom de l'élément	Utilisés
Dec 614SX	5
PC 1kW	10
Par 64 CP62	3
Iris	2
Robin 300 LEDWash	5
613 SX	1

PLATEAU - prévoir

- backline (piano, tabouret, stand clavier en X réglable en hauteur)
- 1 chaise sobre & élégante (à vue public)
- 1 pied micro droit à embase ronde + pince + micro (sert juste d'accessoire)
- 1 boule à facettes (diam 40cm) avec moteur (sur équipe permettant l'apparition et disparition pendant la représentation)



MONTAGE :

- PREMONTAGE
- 1 service montage / répétition
- 1 service représentation / démontage

VERSION "HORS SCENE" / EVENEMENTIEL

Cette version est destinée aux lieux non équipés de scène ou dispositifs non habitués à l'organisation de spectacle. Possibilité d'apport de matériel sous forme de kits modulables selon le matériel dont vous pouvez disposer (accords avec prestataires / jauge visée : 100 à 150 personnes / Cf conditions avec la production). Ces kits sont prévus pour être transportés dans des véhicules de petits gabarits afin de contenir les coûts.

