

Après  
Piano Rigoletto...

# Piano Paradiso

On se régale. Une sacrée tranche de rire.

TITELERAMA

Une joyeuse master class. Toujours aussi drôle !

LE FIGARO

Il joue avec les notes comme avec les mots.

LE PARISIEN

Ce soliste insolite fait feu de tous doigts.

LE CANARD ENCHAÎNÉ

**ALAIN  
BERNARD**

Mise en scène

Gil Celliot

Lumières

Christian Mazubert

www.alain-bernard.fr



# PIANO PARADISO

## Fiche Technique

v190713

Ce document présente les principaux besoins techniques du spectacle.

Un dossier technique contractuel développant les différents domaines est à votre disposition sur demande.

Contact / renseignements tournée :

Sylvie Mersanne

Chargée de production et de diffusion

MerScène Diffusion

mail : [merscenedif@gmail.com](mailto:merscenedif@gmail.com)

GSM : +33 (0)6 62 74 21 12

site internet : <https://www.alain-bernard.fr/>

### INFORMATIONS SPECTACLE

Durée : 1h15 sans entract

### Accès / parking :

Prévoir l'accès et faire réserver 2 places de parking au plus près de l'accès technique pour véhicule type petit utilitaire / VL. Il sera sous responsabilité de l'organisateur.

### MONTAGE

Le personnel doit avoir une parfaite connaissance technique du lieu.

Accueil technique en trois services :

Matin/Après-midi : montage-raccords / 1 régisseur général - 1 régisseur lumière - 1 électricien - 1 régisseur son

Soir : jeu / demontage / 1 régisseur général - 1 régisseur lumière - 1 régisseur son

PREMONTAGE Plateau/Lumière/Son IMPERATIF / PRELIGHT pour les projecteurs génériques (Face, contre, ...)

### PLATEAU :

Ouverture : à partir de 6 m / idéal : 9m

Profondeur : à partir de 4,5m / idéal : 6m

Dégagement : nécessaire au lointain Cour et Jardin

Pendrillonnage : classique / à l'italienne - cage noire

Fond : avec échancrure centrale

Rideau avant-scène : non nécessaire

Proscenium : non nécessaire

Sol : Noir / de préférence tapis de danse

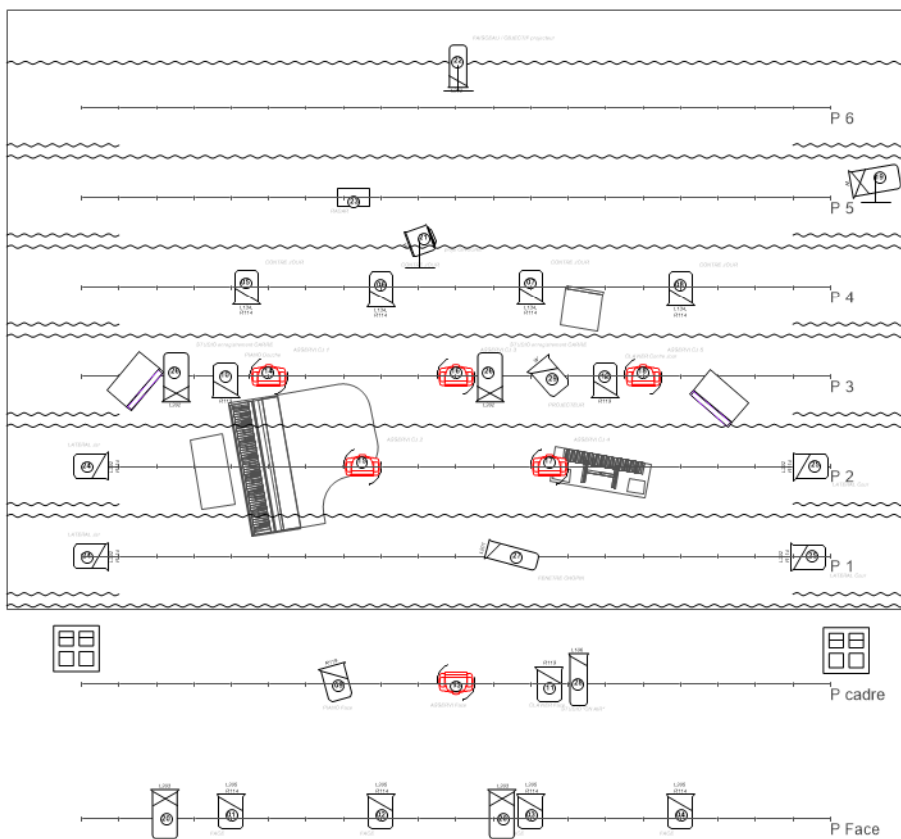
Pente: 0%

Particularité : adaptation du spectacle "hors scène" possible

### Préparation / prémontage :

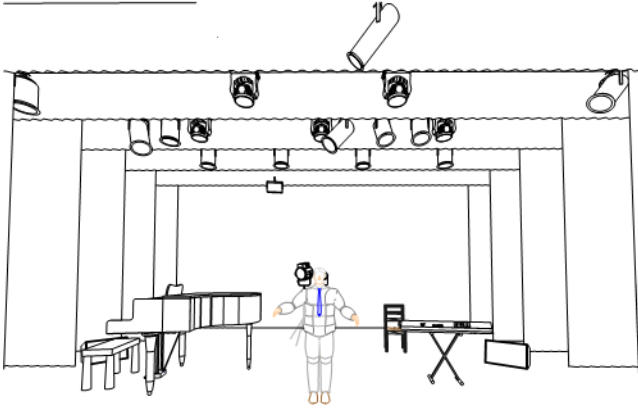
Premontage & prelight nécessaire

Les aménagements de plateau demandés devront être en place à l'arrivée de l'équipe technique (tapis de danse, pendrillonnage, rideau, découvertes, loges rapides, ...)



# PIANO PARADISO / Fiche technique

## Informations générales



### AMENAGEMENT

Matériels à fournir ou tenir à disposition :

- 1 chaise noire simple à fournir (exclue chaise pliante ou coque)
- marquage au sol (scotch phosphorescent et barnier blanc ou gris)
- 1 projecteur type "cinoche"/vieux fresnel sur pied (Cf implantation) ; ce matériel servira en décoration sur le plateau

### LUMIERE

L'éclairage de salle doit être graduable avec la maîtrise du niveau. La commande doit pouvoir se faire de la régie ou par ordre.

Matériel à fournir / dispositif :

- pupitre : Chamsys Magic Q (MQ40 ou système avec ordinateur/wing) / la production apporte un système ordinateur + wing / dans tous les cas au minimum une console permettant de piloter le dispositif avec un plein feu programmé pour le focus et prendre le relais en cas de nécessité.
- gélatines & diffuseurs selon affiliations aux projecteurs.
- projecteurs & accessoires selon implantation
- équivalents projecteurs asservis LED wash RGBW acceptés sous réserve compatibilité bibliothèque Magic Q (K20, K25, Robin 600, Sparx 10, Mac Aura, ...)

	Martin Atomic 3000 DMX	1
	Mac Quantum Wash	6
	Robert Juliat 310 HPC	17
	Robert Juliat 613 SX	1
	Robert Juliat 614 SX	2
	Robert Juliat 713 SX	5

### SONORISATION

Le technicien son aura à charge d'assurer la sonorisation du spectacle sous la direction du régisseur général et des indications de l'artiste. Il doit avoir la qualité d'ingénieur du son et connaître l'équipement de sonorisation du lieu.

#### Diffusion

- Diffusion classique dont la puissance est adaptée à la capacité de la salle.
- 2 retours 1 Jar (piano) / 1 Cour (clavier)

#### Régie :

- 1 table mixage avec registre d'effets (type Yamaha 01V96, QL1, ... / utilisation reverb)
- EQ 2x31bdes
- 1 lecteur CD avec système auto-pause

#### Microphones / accessoires :

- set micros sonorisation piano
- 1 DI (clavier) + câble jack/jack
- 1 micro HF casque /liaison
- jeu de piles neuves

#### Backline (à fournir):

- 1 piano quart de queue type C3 Yamaha (jeu couvercle ouvert) + tabouret
- 1 stand clavier en X selon mode transport équipe artistique